

D5000 Adresseerbare I/O Module

Het D5000 brandmeldsysteem heeft de beschikking over diverse I/O modules die in de melderlus geplaatst kunnen worden om decentraal sturingen te verrichten en contacten in te lezen. Hiermee is een aanzienlijke besparing op de installatiekosten en verhoging van de flexibiliteit bij wijzigingen mogelijk. De modules zijn vanuit de programmeersoftware individueel te configureren.



12 RELAIS MODULE

Beschikt over 12 potentiaalvrije contacten, 11 vrij programmeerbaar (NO of NC), de 12e is altijd open (=NO)

- steekplaats opgenomen voor kortsluitisolator print
- de lusprint zelf wordt uit de lus gevoed
- externe voeding voor spanning gestuurde contacten kan bewaakt worden
- maximale kabellengte van I/O print naar aan te sturen systeem is ± 1000 m
- Bedrijfsspanning: 19-42 V DC (uit lus) ; Optie 10 - 28 V DC (extern)
- Relaisbelastbaarheid: 30 V DC / 1 A
- Afmetingen (B x H x D): 150 x 82 x 20 mm



12 relais module

32 UITGANGEN MODULE

Beschikt over 32 uitgangen - inclusief voorbereide kabelklemmen - waarop direct leds kunnen worden aangesloten, bijvoorbeeld voor aansturing leds van brandmeldpanelen

- plus/min spanning op uitgang is vrij programmeerbaar
- steekplaats opgenomen voor kortsluitisolator print
- externe voeding is vereist (externe voeding kan bewaakt worden)
- de lusprint zelf wordt uit de lus gevoed,
- maximale kabellengte van i/o print naar aan te sturen leds is ± 100 m
- Bedrijfsspanning: 19-42 V DC (uit lus) en 10 - 15 V DC (extern)
- Leduitgang: 12 V DC / 10 m A
- Afmetingen (B x H x D): 150 x 82 x 20 mm



32 uitgangen module

4 IN 2 UIT MODULE

Beschikt over 4 ingangen en 2 uitgangen; op de ingangen kunnen bijvoorbeeld niet adresseerbare (hand)melders worden aangesloten of ingangen van brandmeld- of ontruimingspanelen

- steekplaats opgenomen voor kortsluitisolator print
- externe voeding is vereist (externe voeding kan bewaakt worden)
- de lusprint zelf wordt uit de lus gevoed
- functies uitgangen vrij programmeerbaar
- twee groepen afhankelijk schakeling kan geprogrammeerd worden
- Bedrijfsspanning: 10-42 V DC (uit lus) en 10 -28V DC (extern)
- Relaisbelastbaarheid: 30 V DC / 1 A
- Afmetingen (B x H x D): 82 x 72 x 20 mm



4 in_2 uit module

I/O MODULE (30VDC/ 1AMP.)

- Ingang 1 x bewaakte ingang (Programmeerbaar voor Brand, Storing, of Technisch alarm)
- Ingangsbewaking 1K - 10K (NO) 6K8 - 10K (NC)
- Uitgang relais 1 x Potentiaalvrij wissel contact (COM/NO/NC)
- Contactbelastbaarheid 30 V DC / 1 A
- Isolator ingebouwd: Ja
- Beschermingsgraad: IP 30 met behuizing IP50
- Afmetingen (B x H x D): 90 x 93 x 23mm
- 130 x 143 x 49mm (in behuizing 3850232)
- Kleur: Grijs, vergelijkbaar met RAL 7035
- Keuring EN-54-18/ EN54-17 G209138



I/O module



Enkelvoudige behuizing

I/O MODULE (230VAC/ 16AMP.)

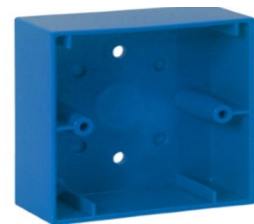
- Ingang 1 x bewaakte ingang (Programmeerbaar voor Brand, Storing, of Technisch alarm)
- Ingangsbewaking 1K - 10K (NO) 6K8 - 10K (NC)
- Uitgang relais 1 x Potentiaalvrij wissel contact (COM/NO/NC)
- Contactbelastbaarheid 230 V AC / 30V DC, 16 A ohm's; 8 A ind. last
- Isolator ingebouwd: Ja
- Beschermingsgraad: IP 65
- Afmetingen (B x H x D): 150 x 116x 67mm
- Kleur: Grijs, vergelijkbaar met RAL 7035
- Keuring EN-54-18/ EN54-17 G209138



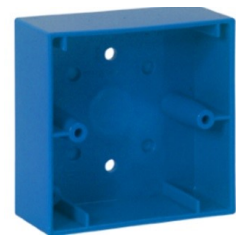
I/O module

I/O MODULE (TAL)

- Ingang 1 x bewaakte ingang (Programmeerbaar voor Brand, Storing, of Technisch alarm)
- Alarm - Eindweerstand: 1KOhm -10KOhm
- Uitgang relais 1 x Potentiaal vrij relais
- Contact type: Maak (NO) of Verbreek (NC)
- Contactbelastbaarheid 30 V DC / 1 A
- Isolator ingebouwd: Ja
- Beschermingsgraad: IP 43
- Afmetingen (B x H x D): 87 x 87 x 21mm
- 87 x 87 x 57mm (incl. opbouwrand)
- Kleur: Blauw, vergelijkbaar met RAL 5015
- Keuring EN-54-18/ EN54-17 G209138



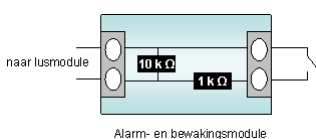
I/O module



Opbouwrand I/O Module)

ALARM EN BEWAKINGSMODULE

- Alarm - Eindweerstand: 1KOhm -10KOhm



Alarm en bewakingsmodule

Versie: 1 mei 2024 | Specificaties kunnen zonder notificatie gewijzigd worden.